

봄철 양돈농장 차단방역 관리



농장 내 **오염원 유입**을 막기 위해 **농장과 차량·사람 소독**,
배수로·울타리 정비 등 차단방역 관리를 철저히 합시다.

농장은 4단계 소독 실시



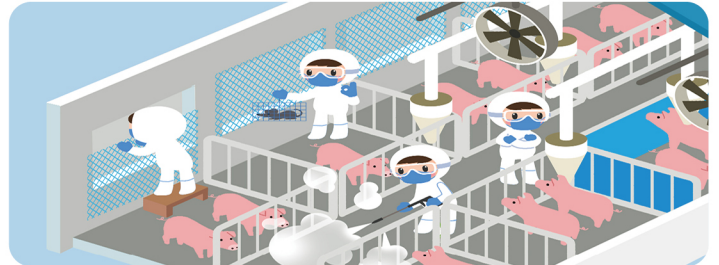
농장 주변 생석회 벨트 구축(농장진입로 및 울타리 둘레)
최소 1주일 간격 및 비, 눈 내린 후 재도포



농장 내부 매일 청소, 소독
농장 내 야생조수류 유인 요소(폐사축, 태반, 사료, 잔반 등) 방치 금지



축사 출입 시 장화 갈아신기, 손 소독
장화에 붙은 유기물 제거 후 신발소독조 사용



축사 내부 매일 소독
지붕→벽→바닥 순으로 청소 세척 / 건조 후 소독약을 같은 순서로 살포

차량 2단계 소독



차량과 바퀴에 붙은 흙 등을 고압분무기로 세척



세척 후 소독 실시(차량 운전석과 발판 등은 간이소독기 이용)

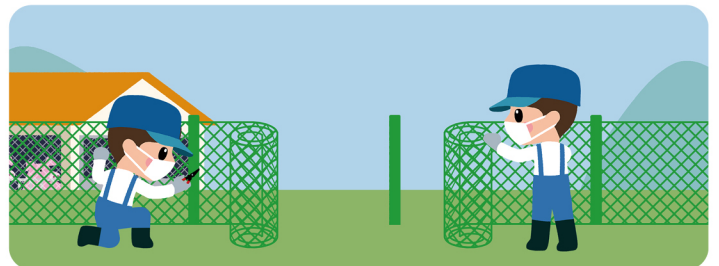
* 축산차량 진입 전 소독필증(확인증) 반드시 확인

배수로 관리



배수로를 정비하여 눈 녹은 물이나 강우 혹은 우수, 오염원의
농장 진입을 차단

울타리 정비



농장 울타리는 주기적으로 점검·보수

야생멧돼지 및 오염원 매개동물 차단 관리



농장주 등 축산관계자는 **야생멧돼지 및 오염원 매개동물과의 접촉을 최소화**하고,
야생멧돼지나 폐사체 발견 시 시·군청 환경부서에 신고 등 오염원 유입을 철저히 차단합니다.



야생멧돼지 ASF 검출지역과 서식지 입산 자제
평소 야생멧돼지 ASF 검출 위치 숙지하기
* 농식품부, 지자체, 방역본부 정보제공



개, 고양이 등 사육동물 방목 금지, 야생동물 차단 시설 설치·관리 및 야생멧돼지 발견 시 시·군청 환경부서에 신고



퇴비사, 돈사 틈새 방충망 설치 및 미흡사항 확인 후 보완조치



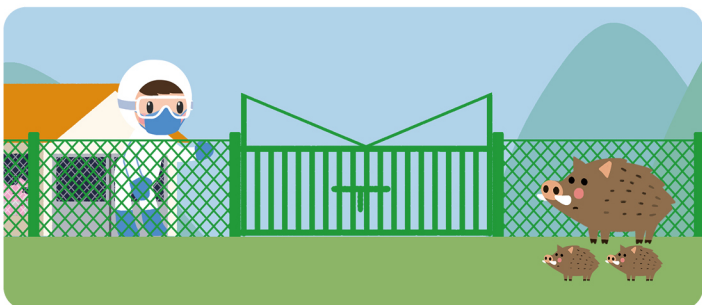
고구마, 감자, 옥수수, 도토리 등 야생멧돼지 선호 작물 농장 주변 재배 금지



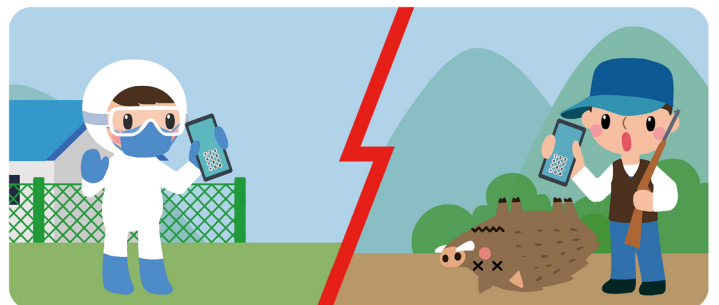
농장 인근지역 ASF 검출 시 농장 주변 생석회, 기피제 살포



야생멧돼지 폐사체 발견시 접촉 금지 및 시·군청 환경부서에 신고



거주지, 농경지 주변 야생멧돼지 차단울타리 출입문 닫기



야생멧돼지 포획활동에 참여하는 업사, 업견과 대면 활동 자제



가축방역기관 신고전화

농림축산검역본부

1588-9060

지자체

1588-4060